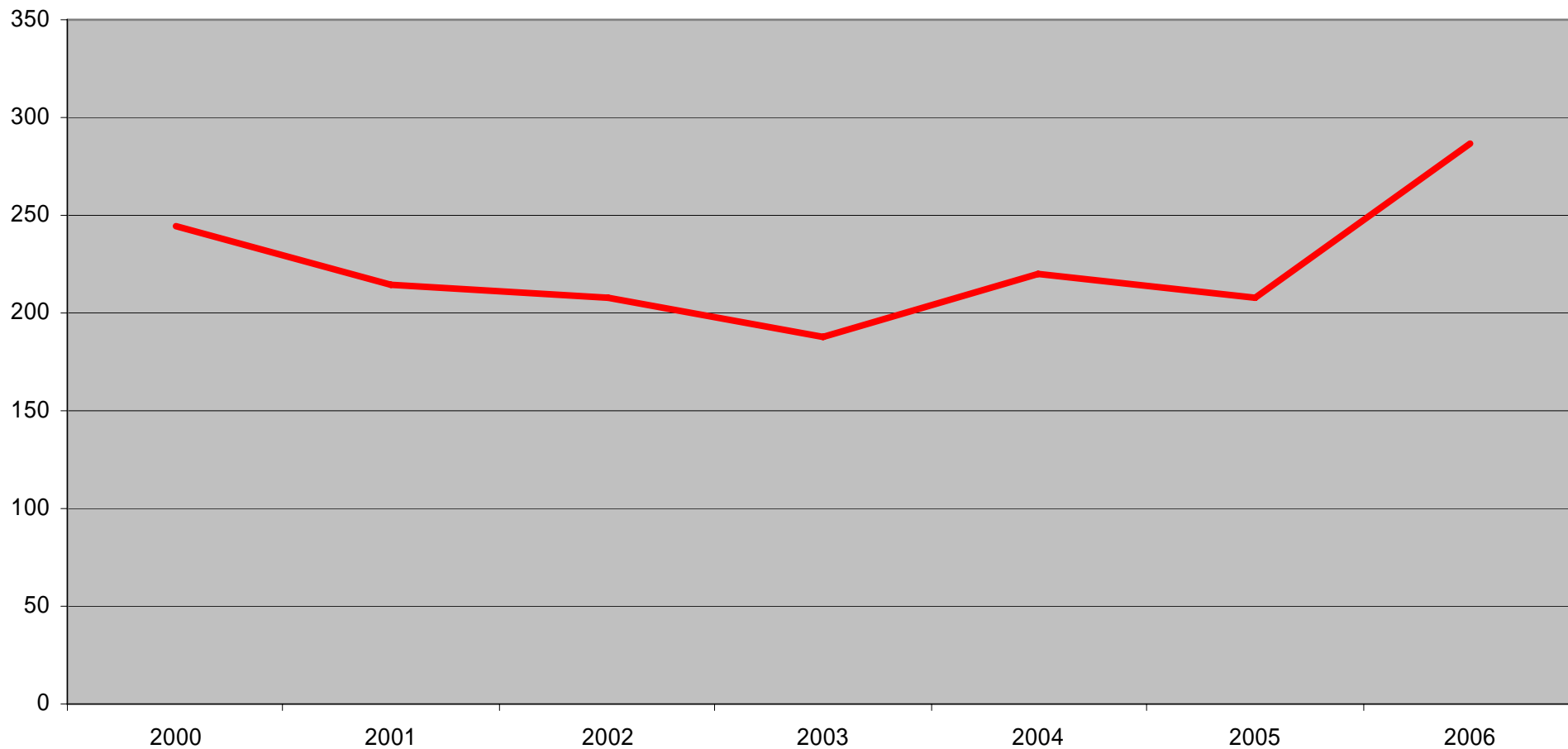
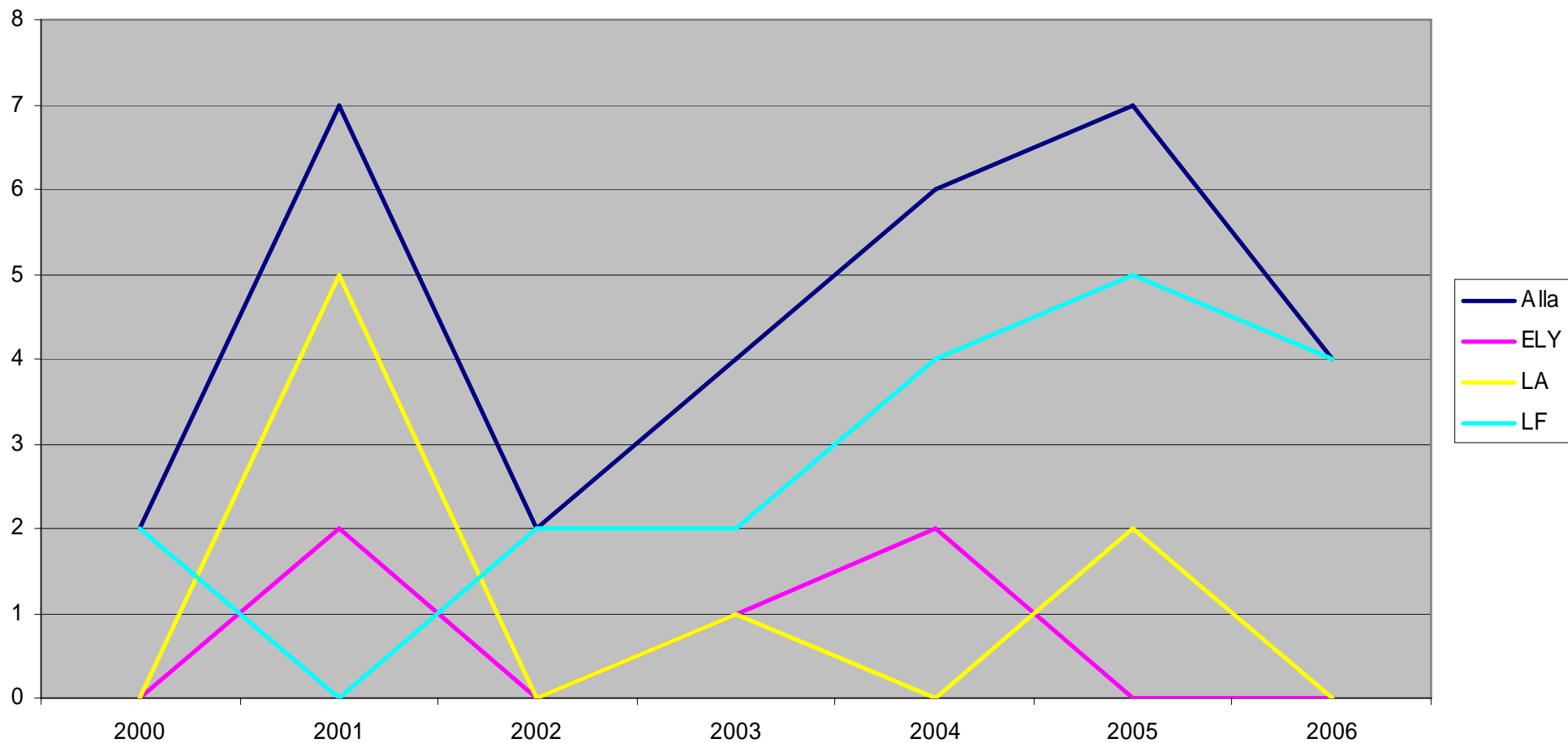


Elolyckor 2000 - 2006

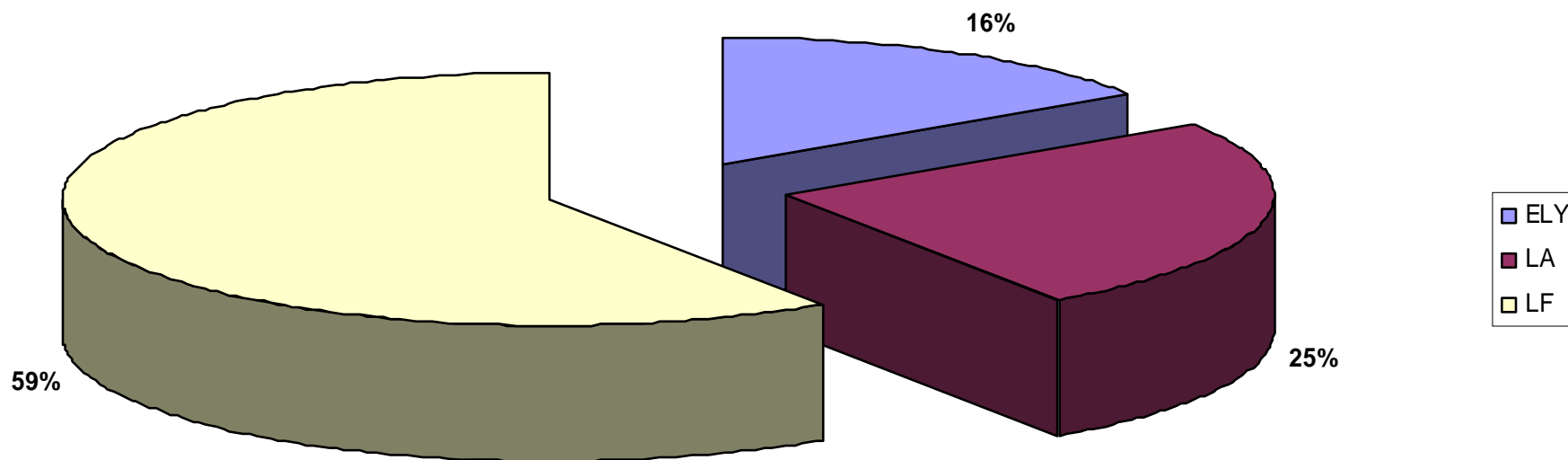
Anmälda elolyckor, 2000-2006



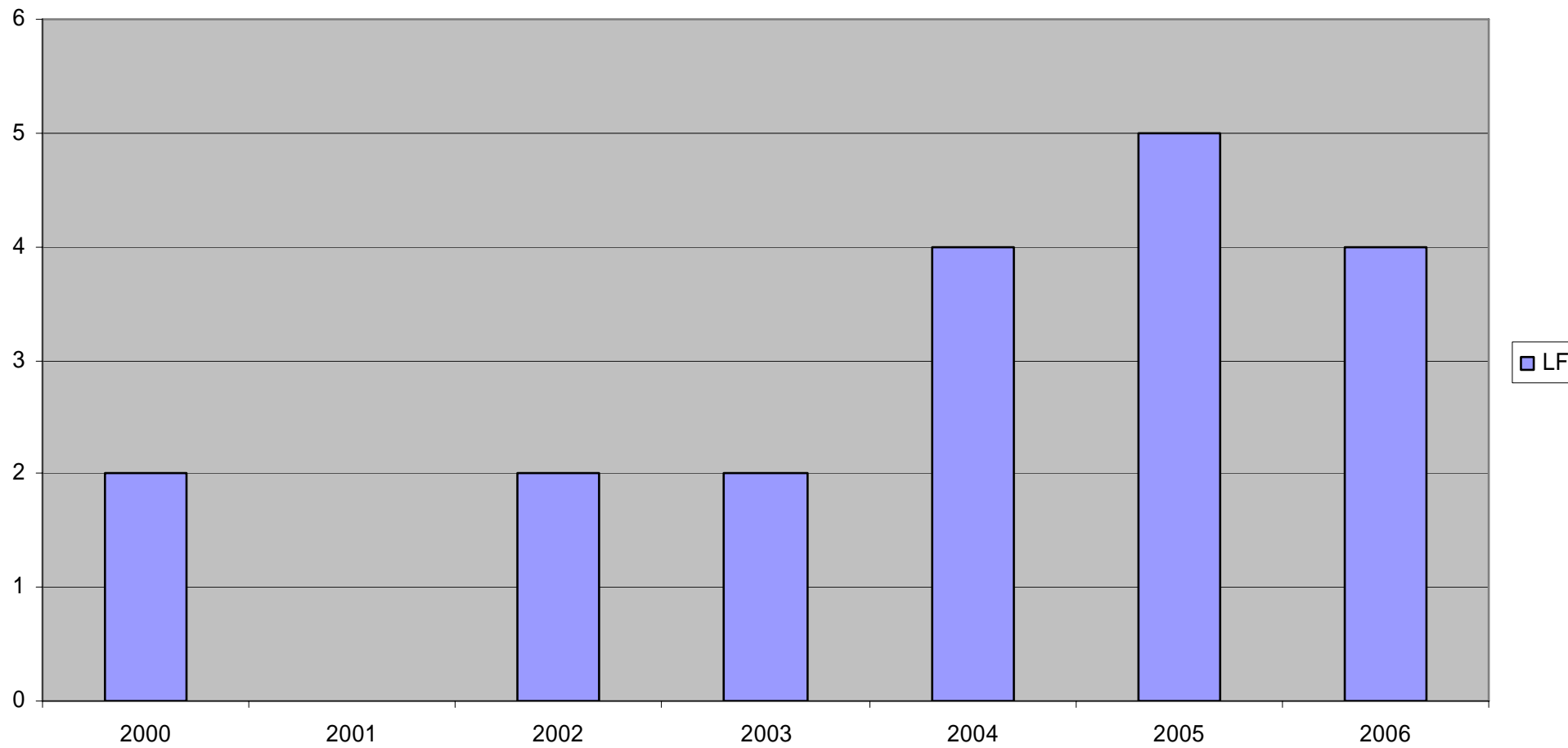
Antalet elolycksfall med dödlig utgång fördelade på kategorier, 2000-2006



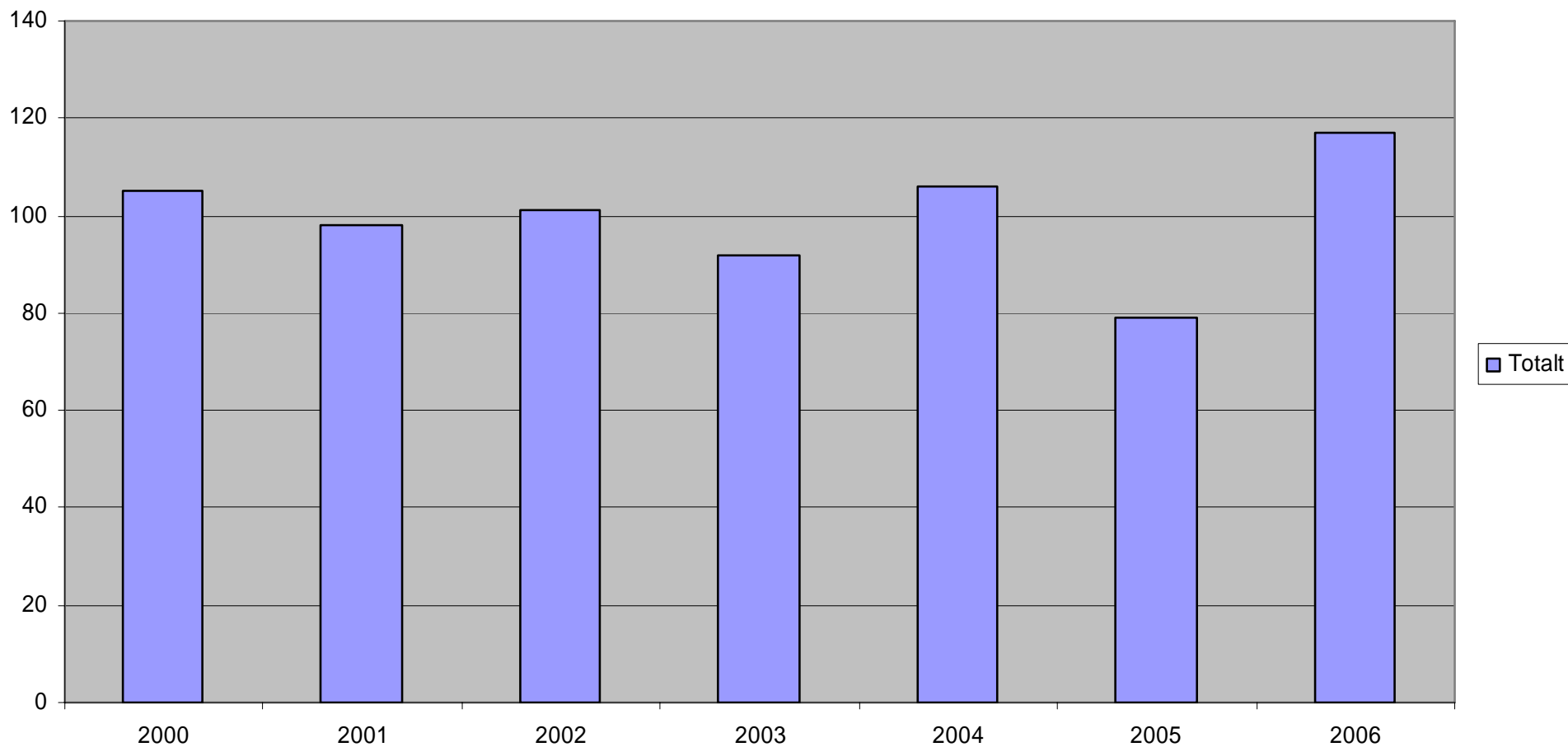
Antal elolycksfall med dödlig utgång fördelade på kategorier, 2000-2006



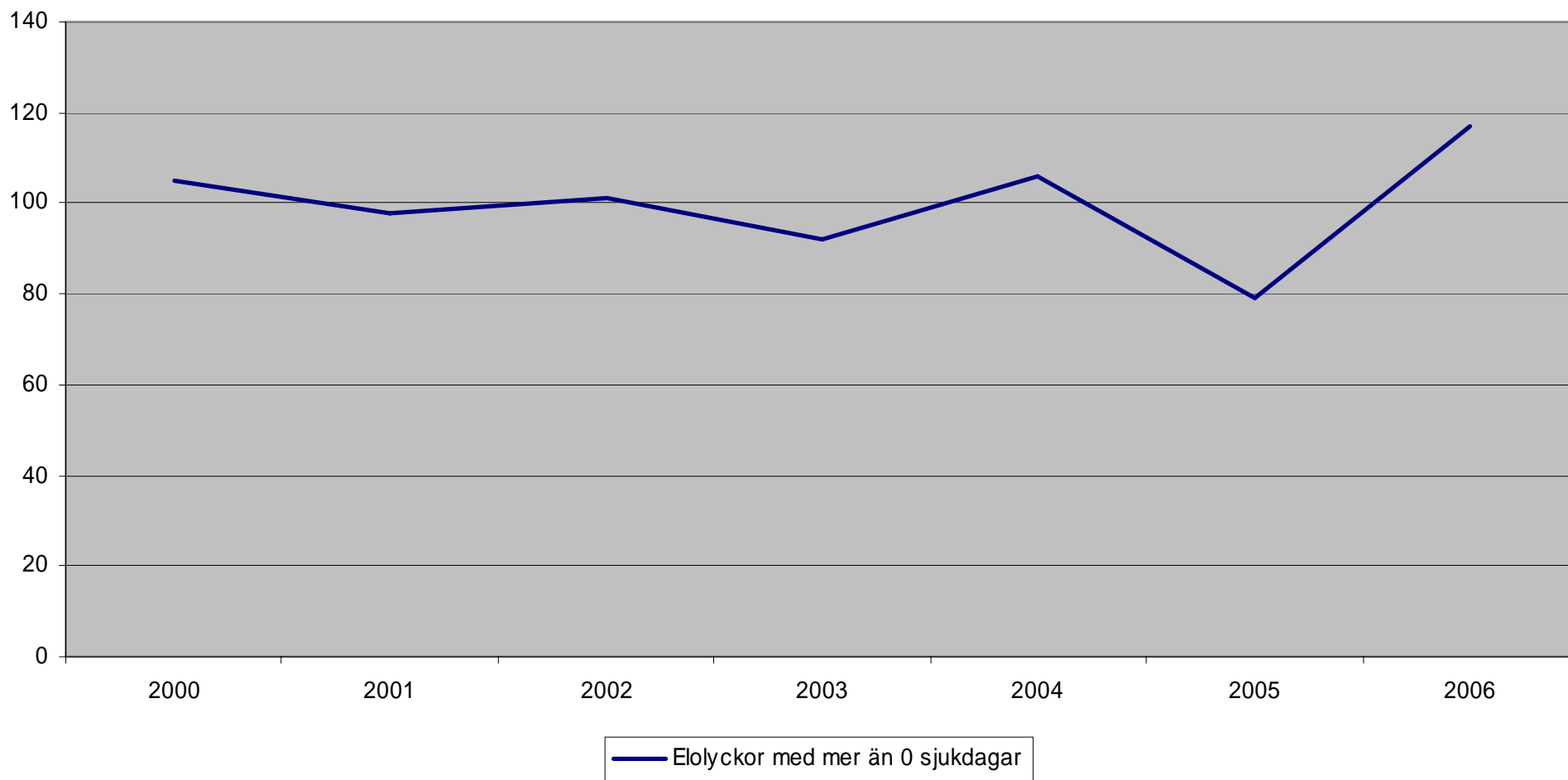
Antal elolyckefall med dödlig utgång som drabbat lekmän på fritiden, 2000-2006



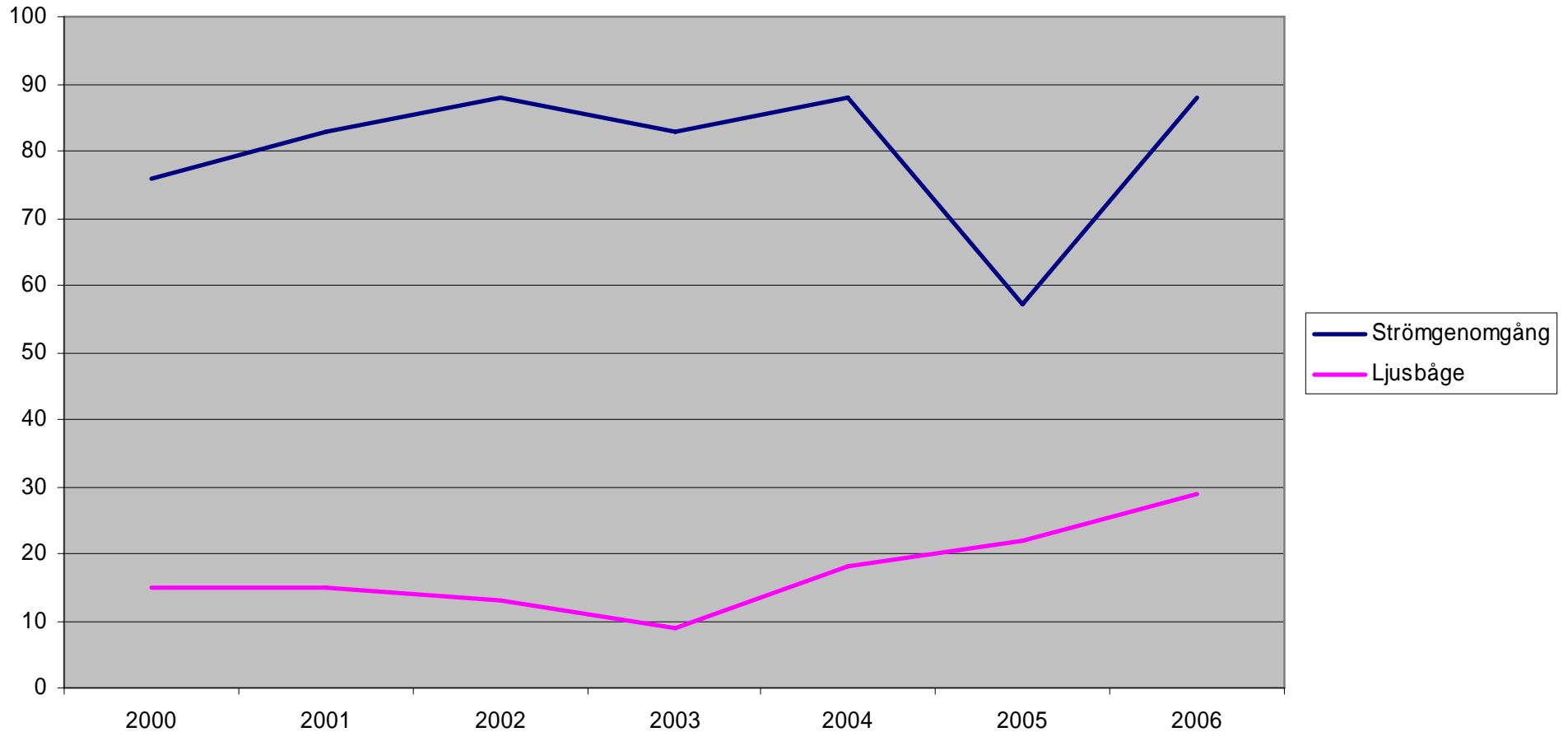
Antal elolycksfall med mer än 0 sjukdagar, 2000-2006



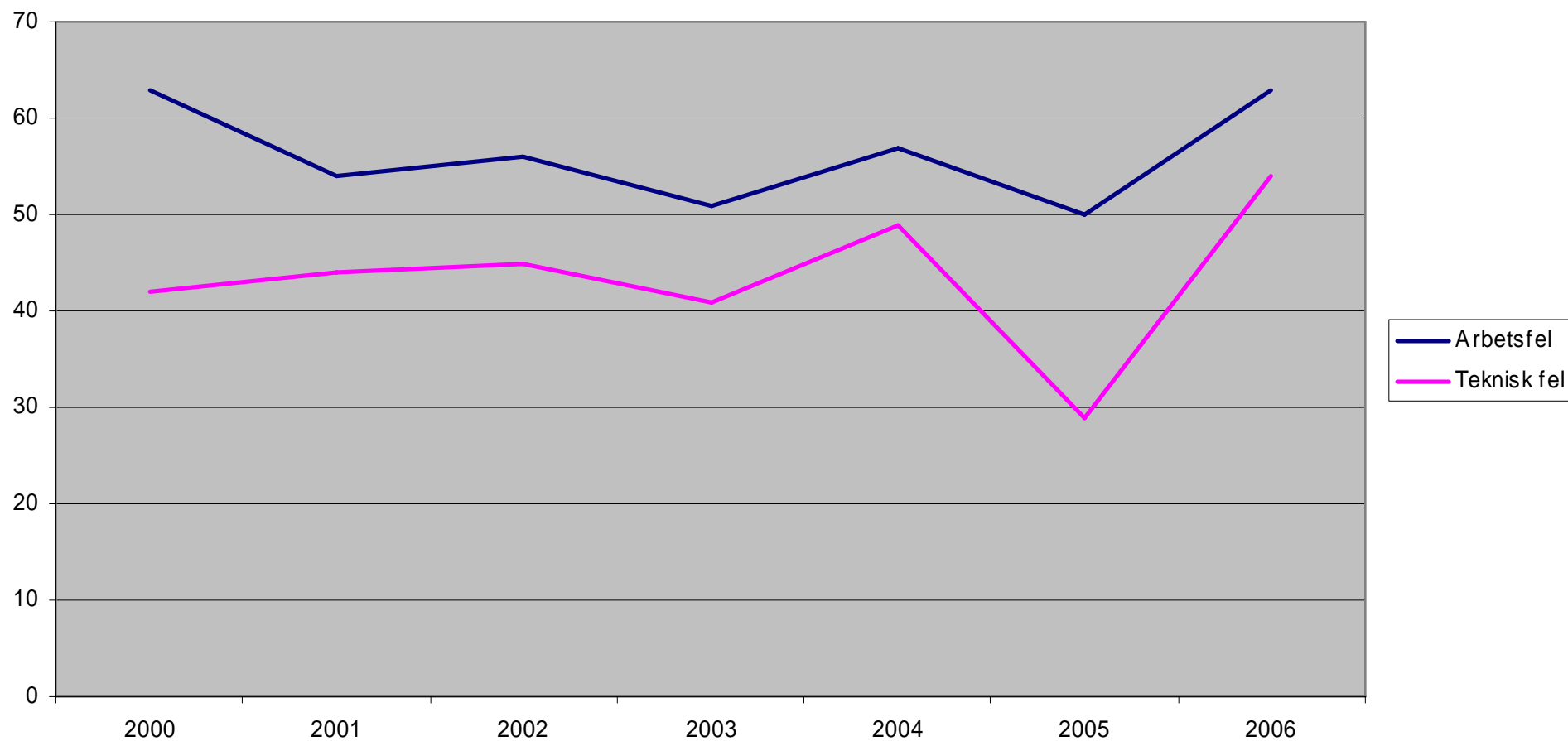
Elolyckor med mer än 0 sjukdagar, 2000-2006



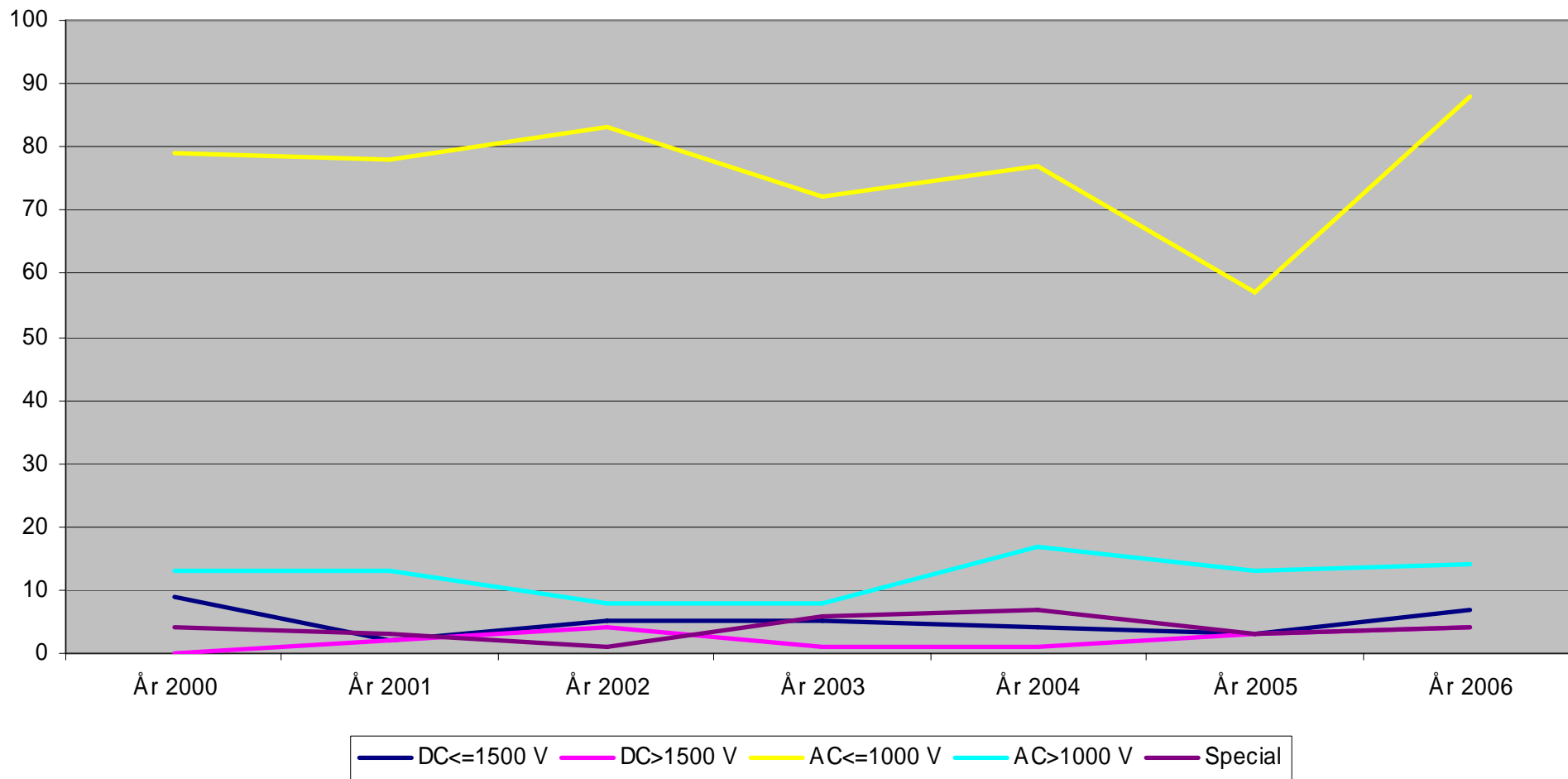
Typ av elolycka med mer än 0 sjukdagar, 2000-2006



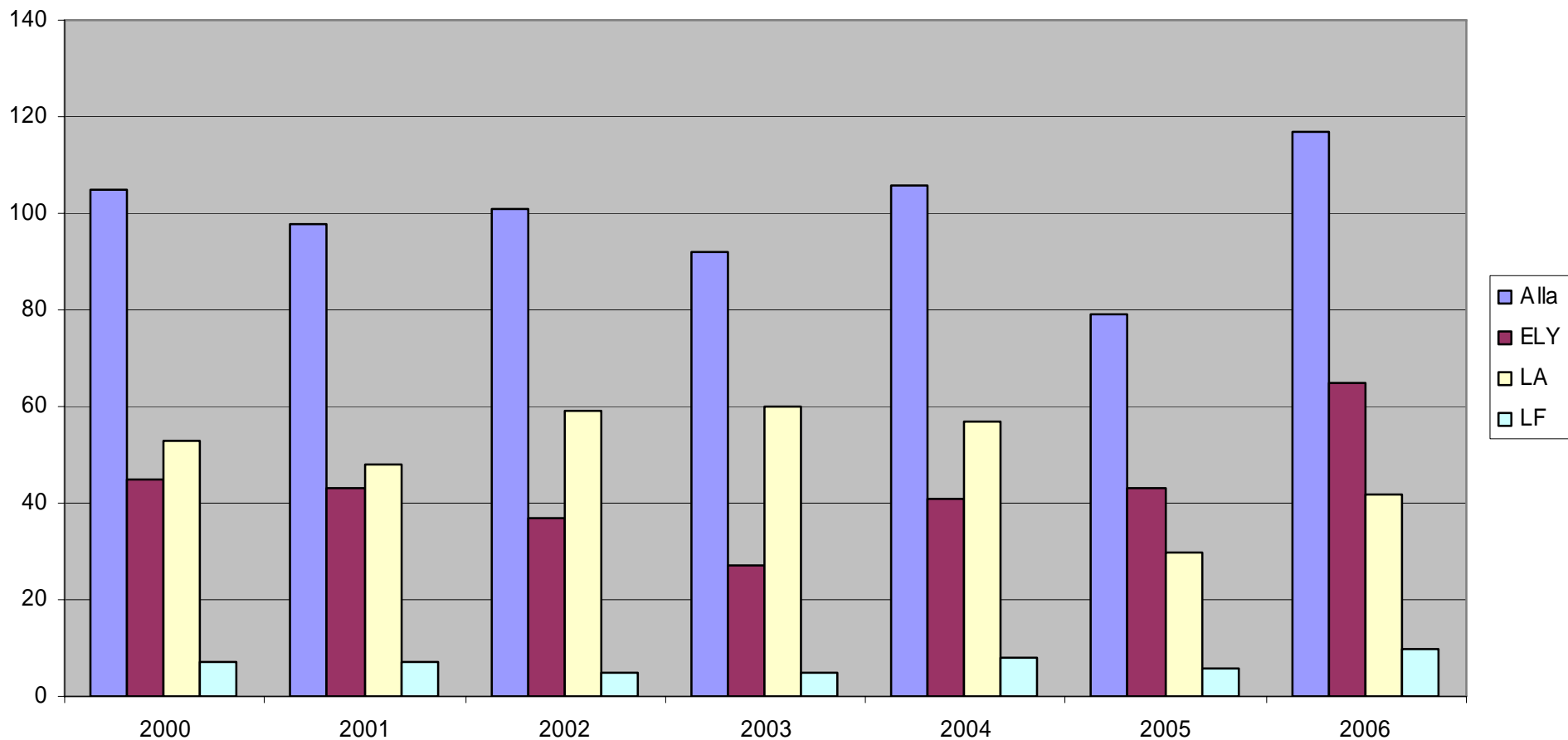
Orsak till elolyckor med mer än 0 sjukdagar, 2000-2006



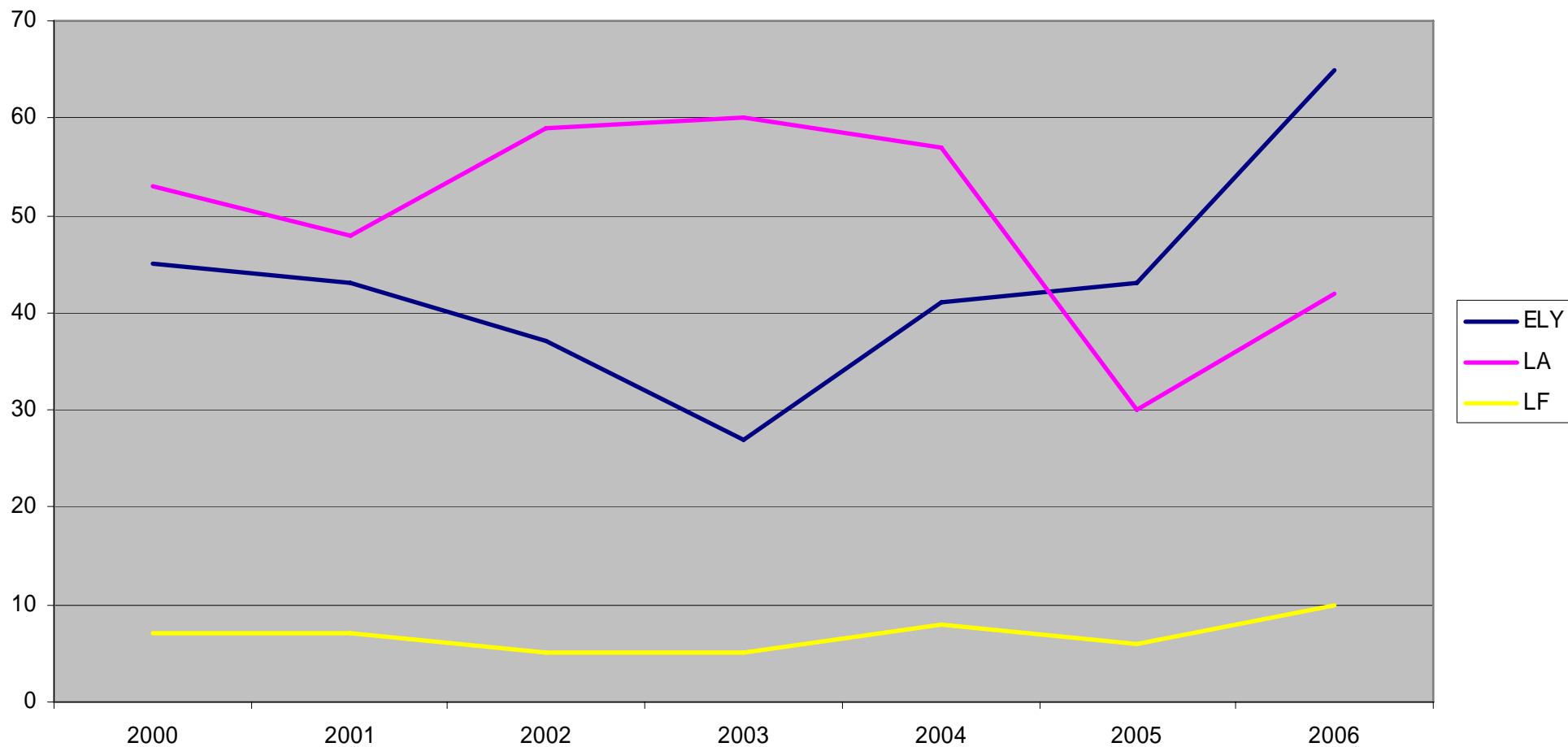
Elolyckor med mer än 0 sjukdagar fördelade på spänningsnivåer, 2000-2006



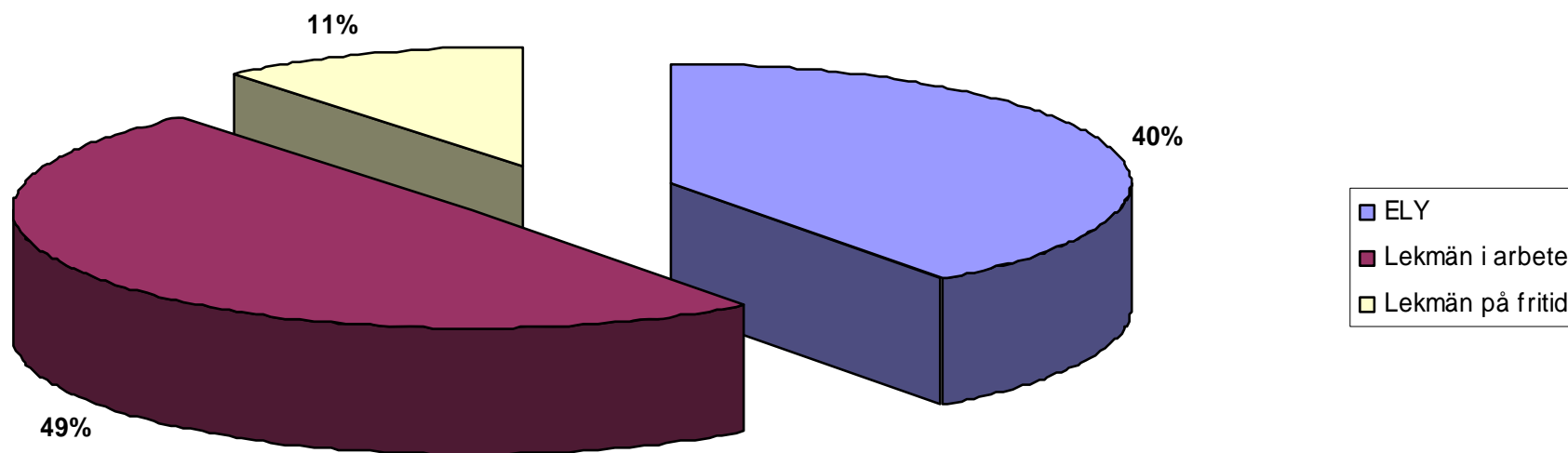
Elolyckor med mer än 0 sjukdagar, 2000-2006



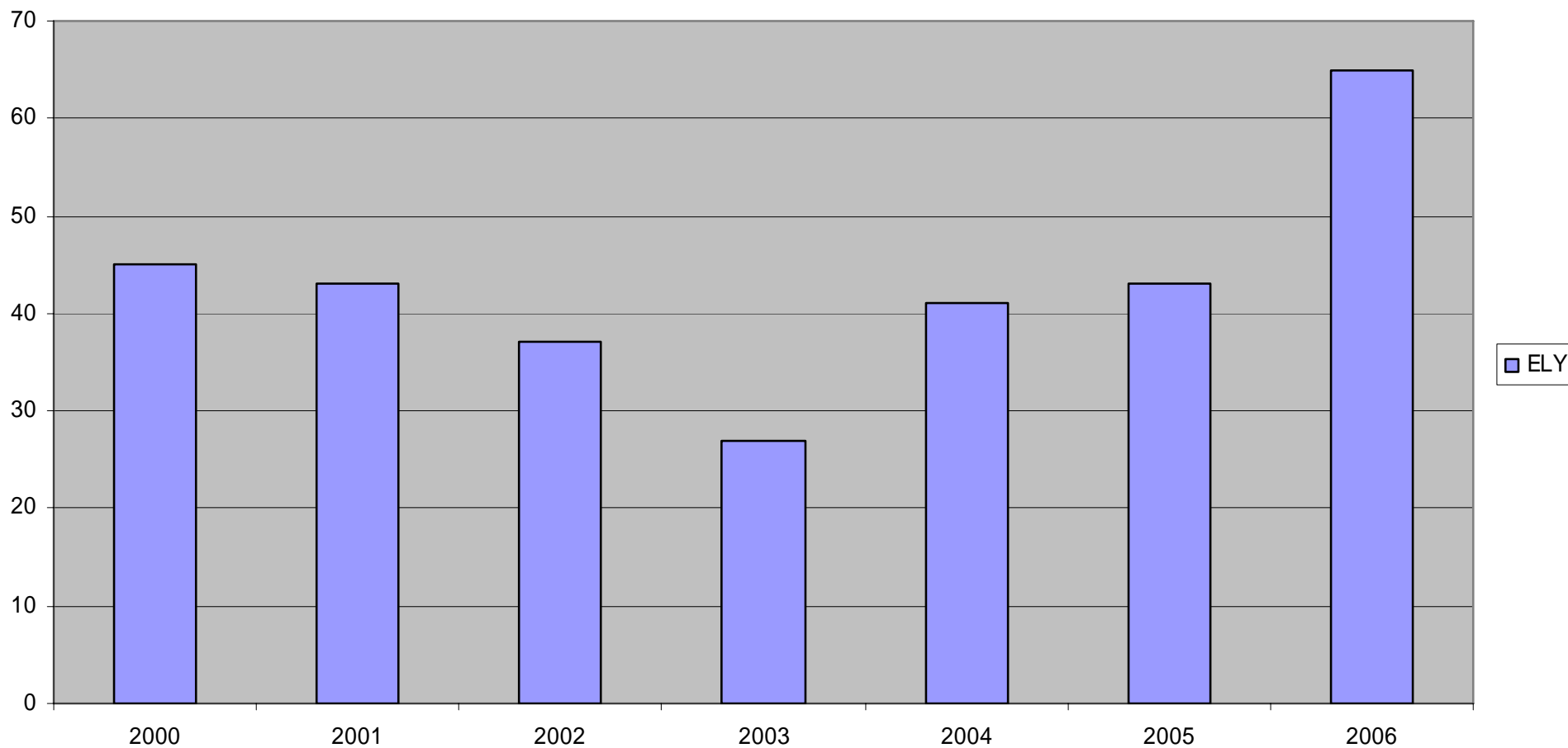
Antal elolycksfall med mer än 0 sjukdagar fördelade på kategorier, 2000-2006



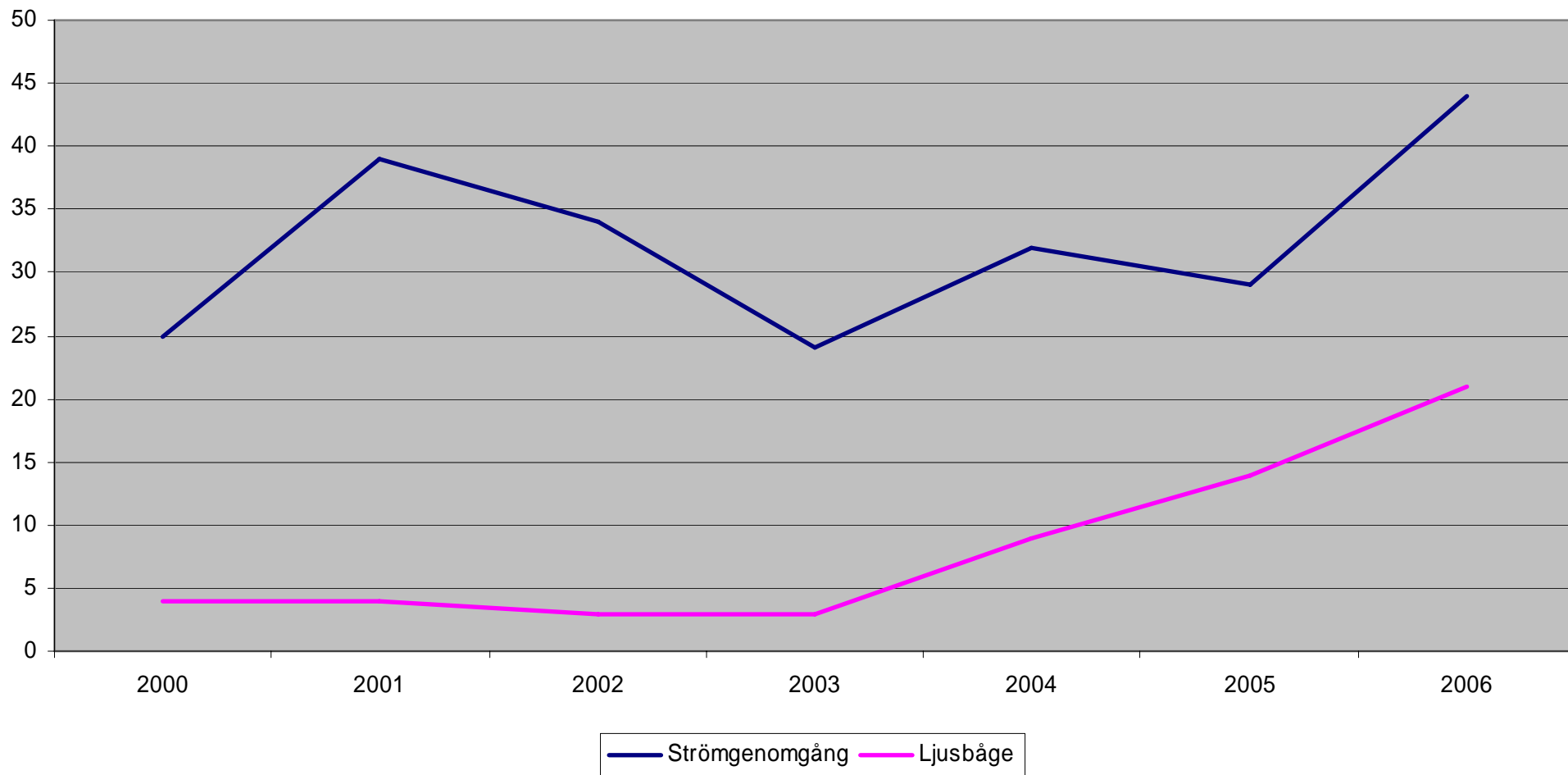
Sjukdagar fördelade på kategorier, 2000-2006



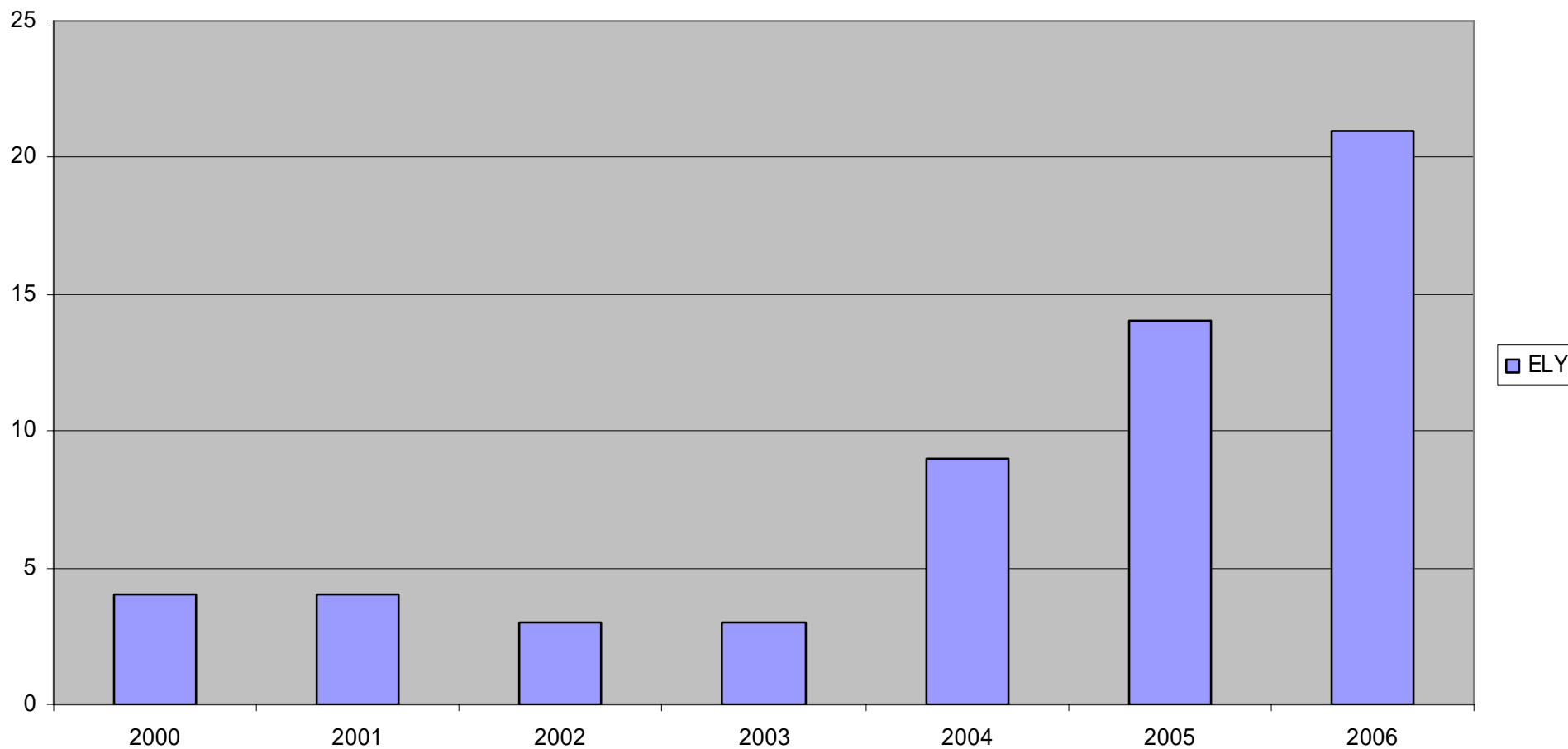
Antal elolycksfall för elyrkesmän med mer än 0 sjukdagar, 2000-2006



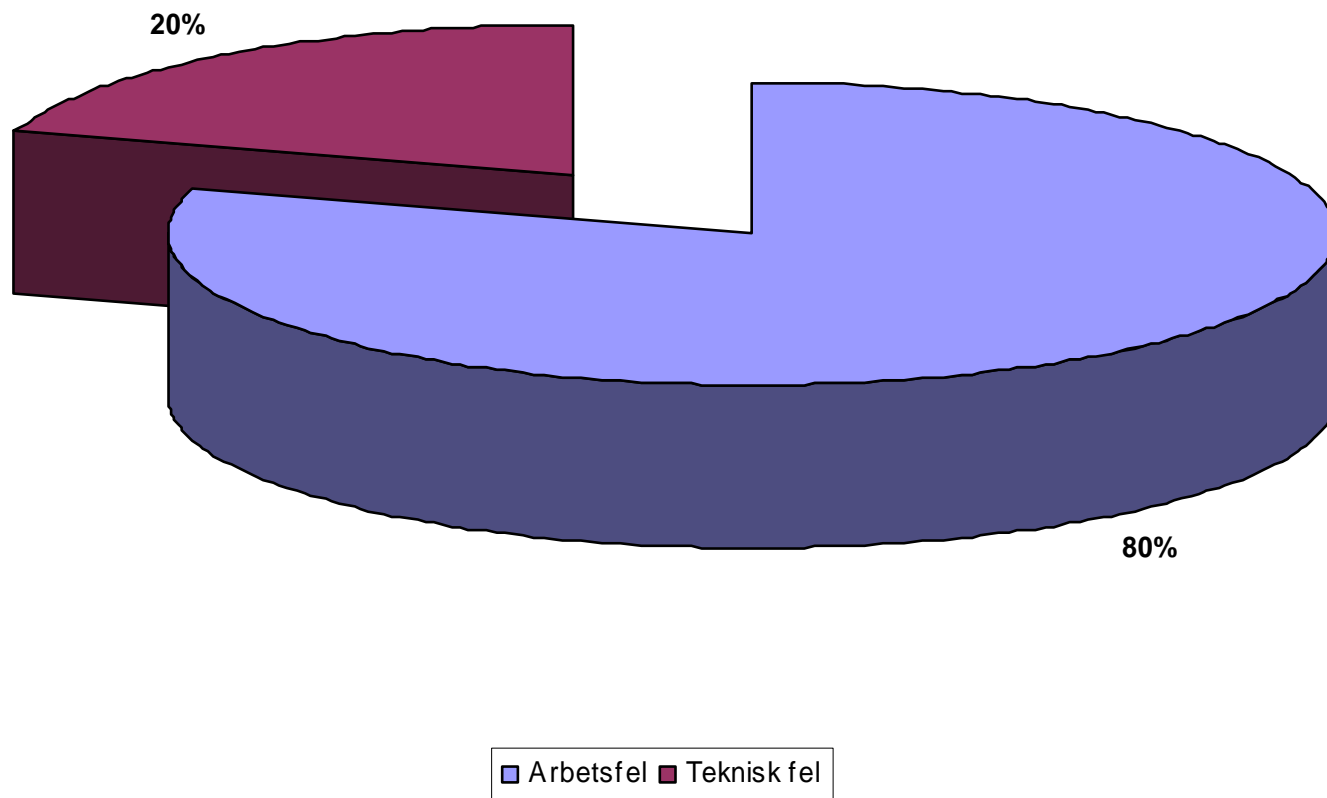
Antal elolyckor med mer än 0 sjukdagar för elyrkesmän fördelade på typ av olycka, 2000-2006



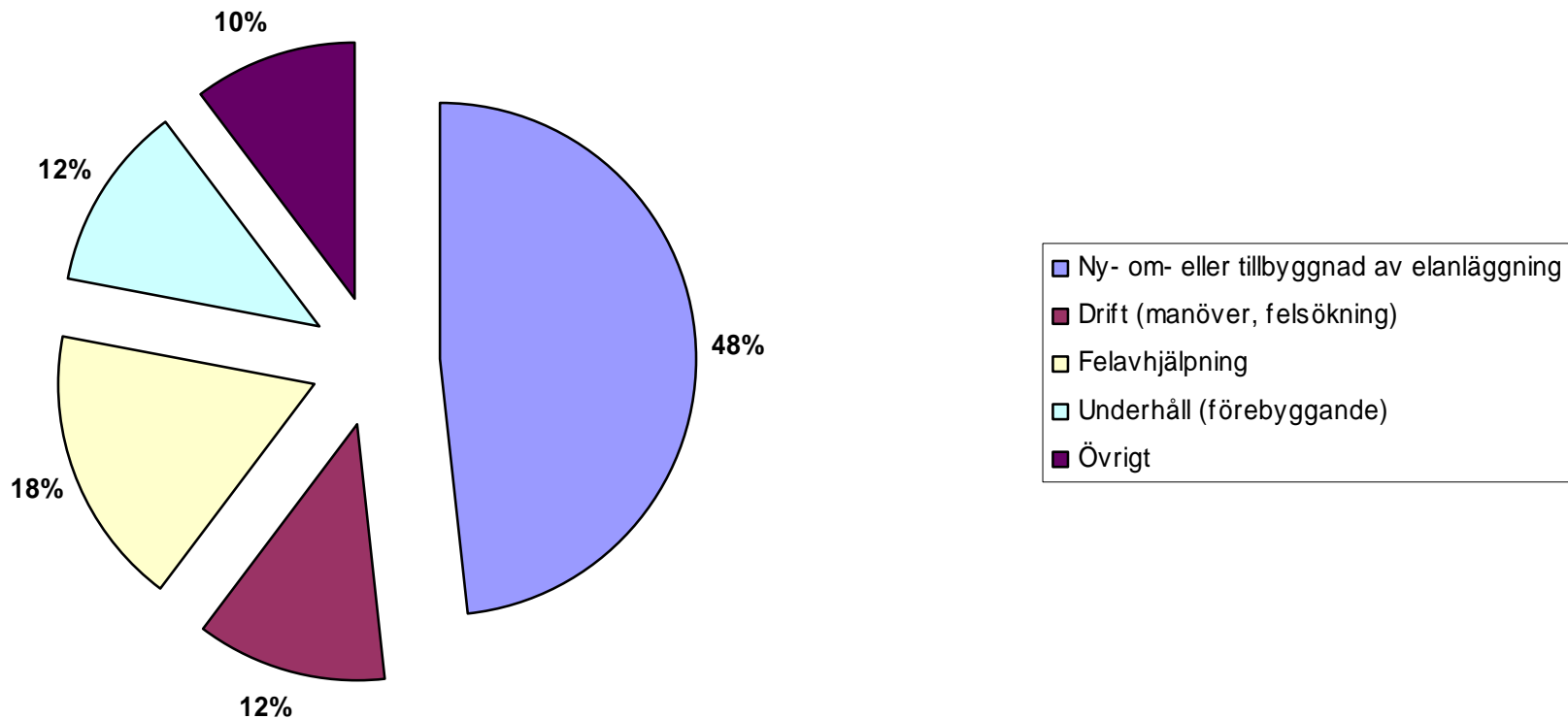
Antal ljusbågsolyckor som drabbat elyrkesmän och som medfört sjukdagar, 2000-2006



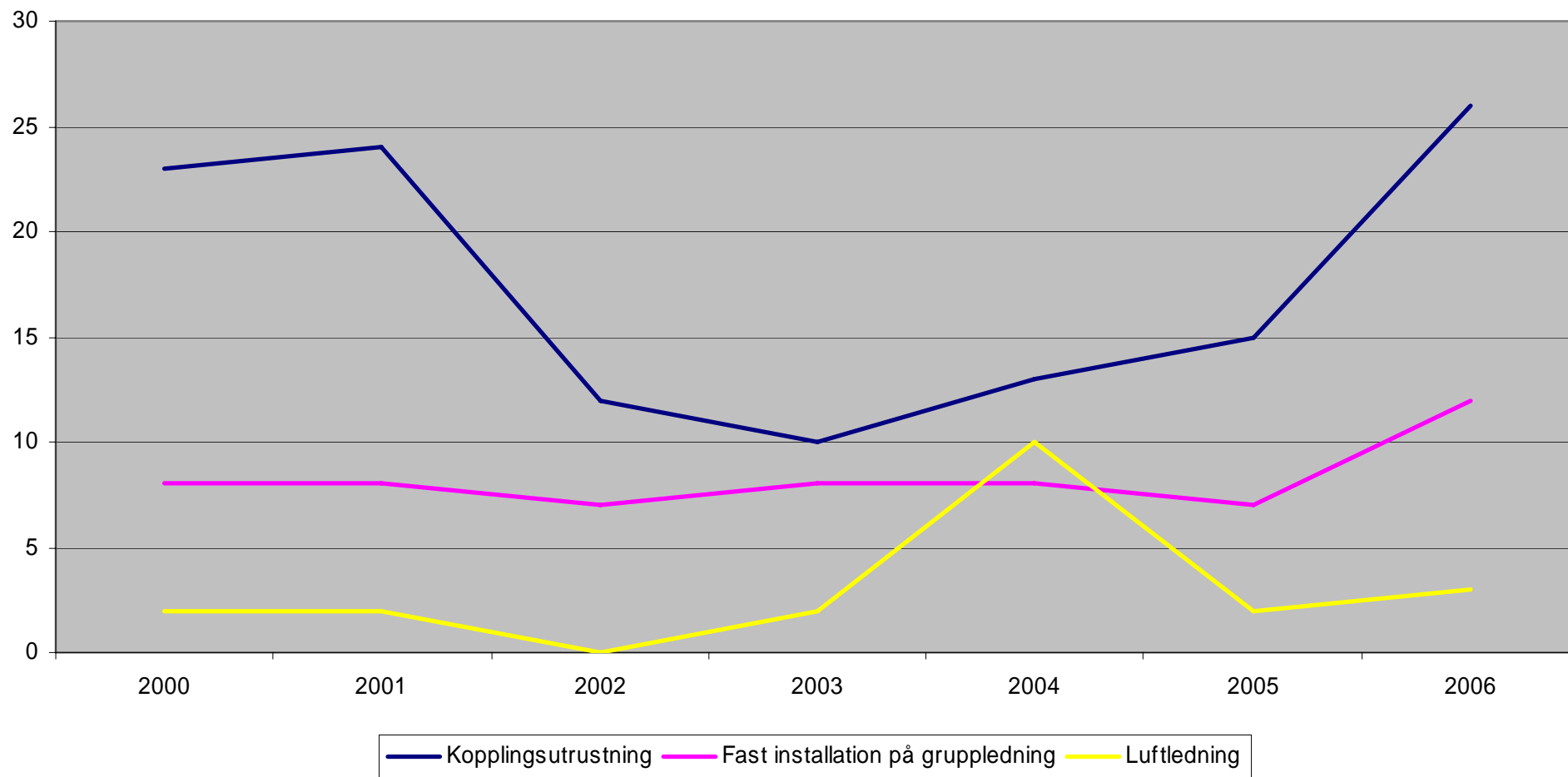
Eolyckor med mer än 0 sjukdagar för elyrkesmän fördelade på orsaker, 2000-2006



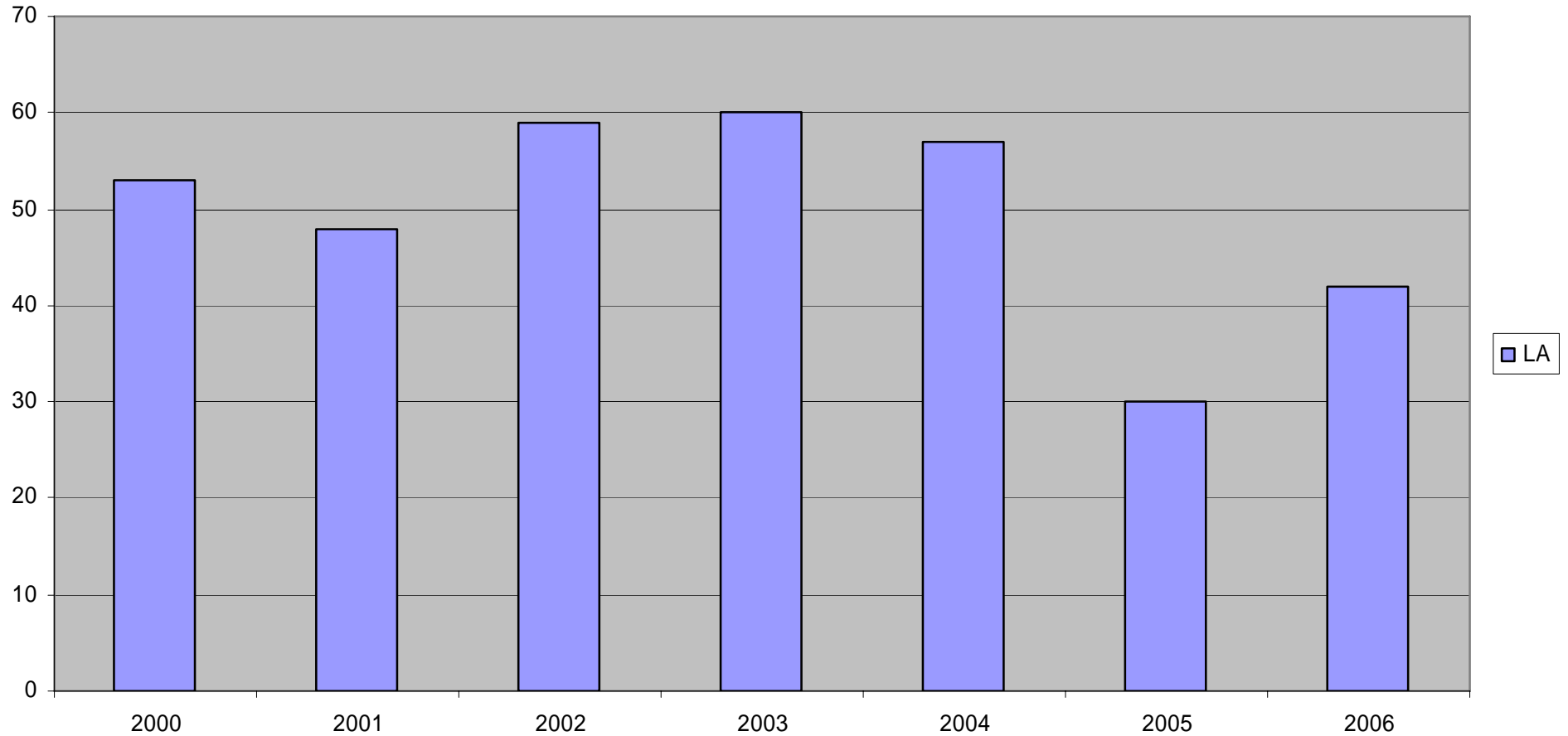
Sysselsättning vid elolyckor beroende på arbetsfel för gruppen elyrkesmän, 2000-2006



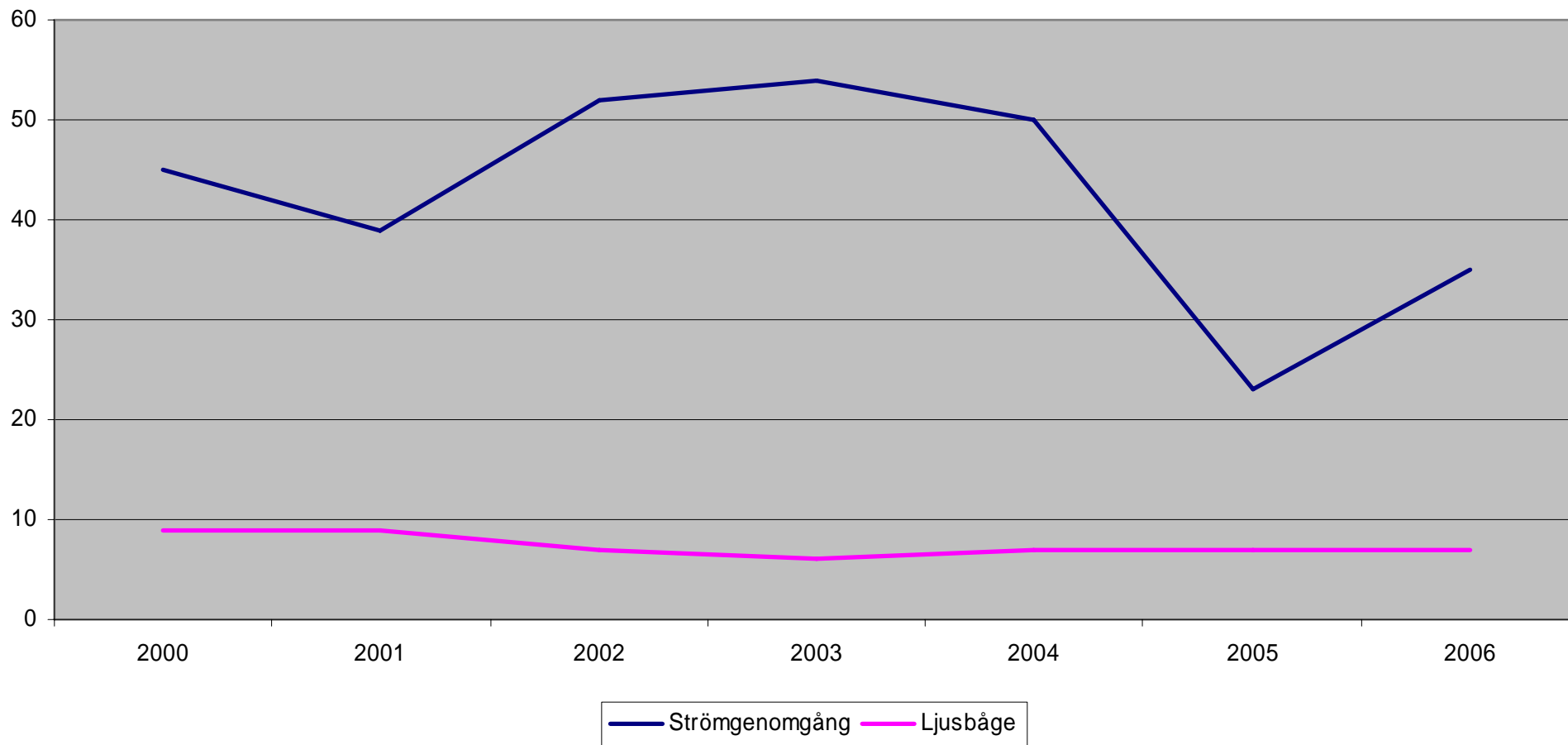
Elolycksfall med mer än 0 sjukdagar för elyrkesmän fördelade på objekt, 2000-2006



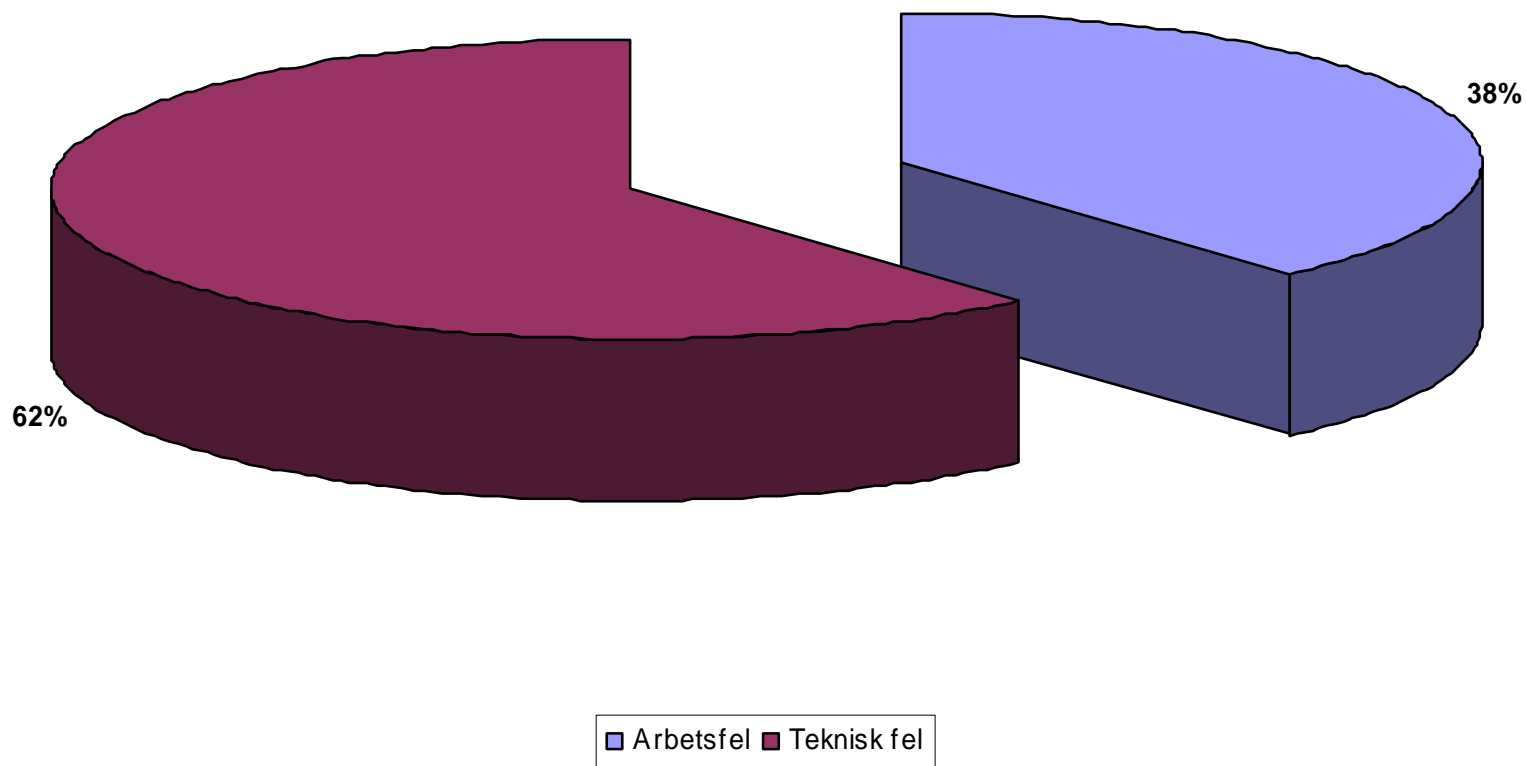
Antal elolycksfall för lekmän i arbete med mer än 0 sjukdagar, 2000-2006



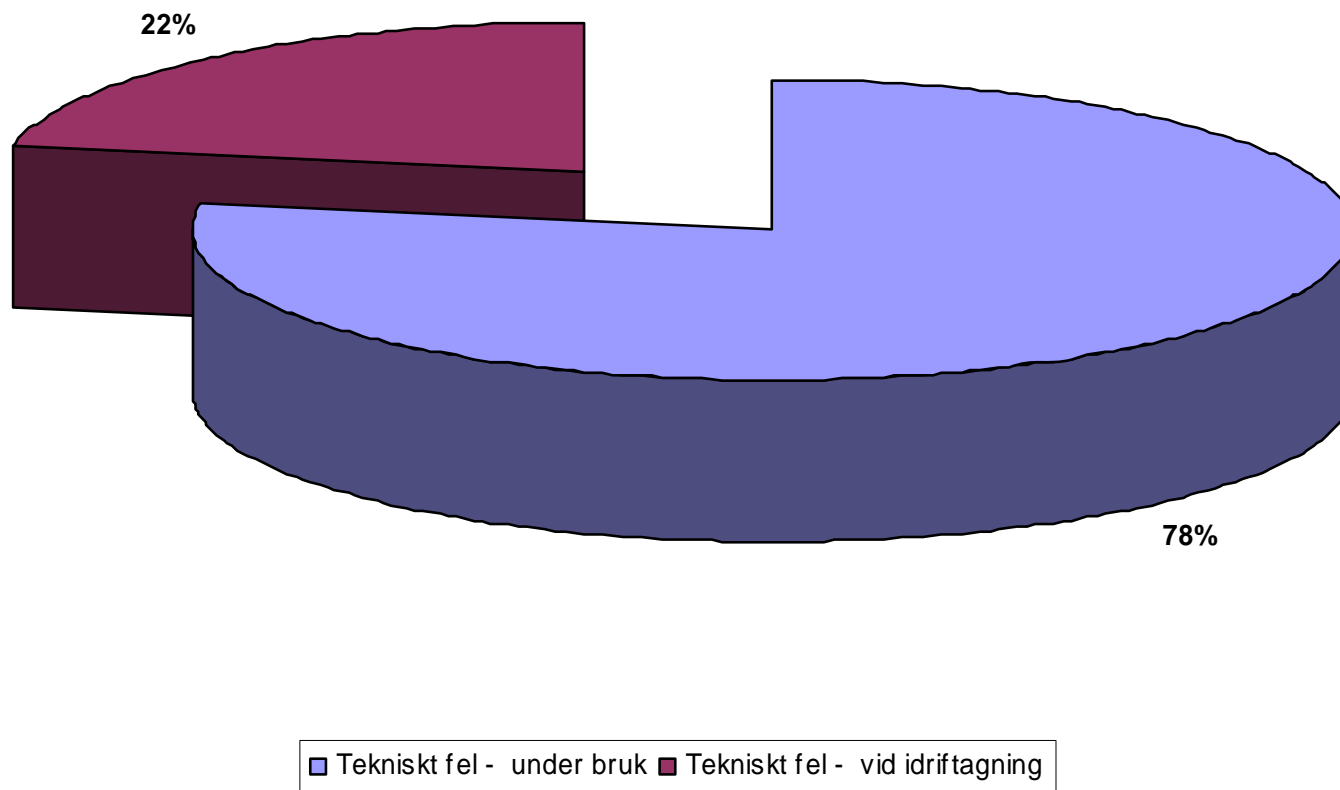
Antal elolyckor med mer än 0 sjukdag för lekmän i arbete fördelade på typ av olycka,
2000-2006



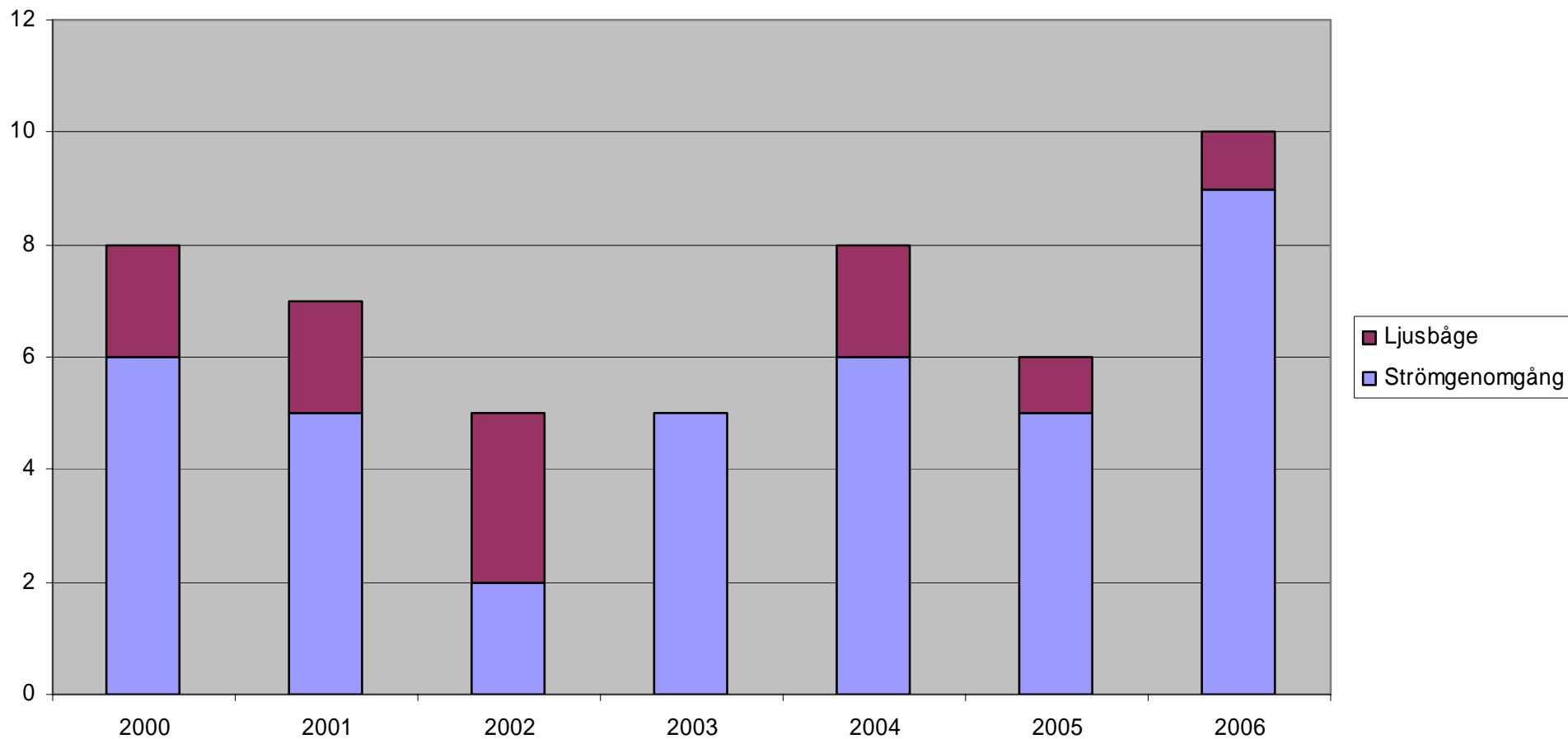
Elolyckor med mer än 0 sjukdagar för lekmän i arbete fördelade på orsaker, 2000-2006



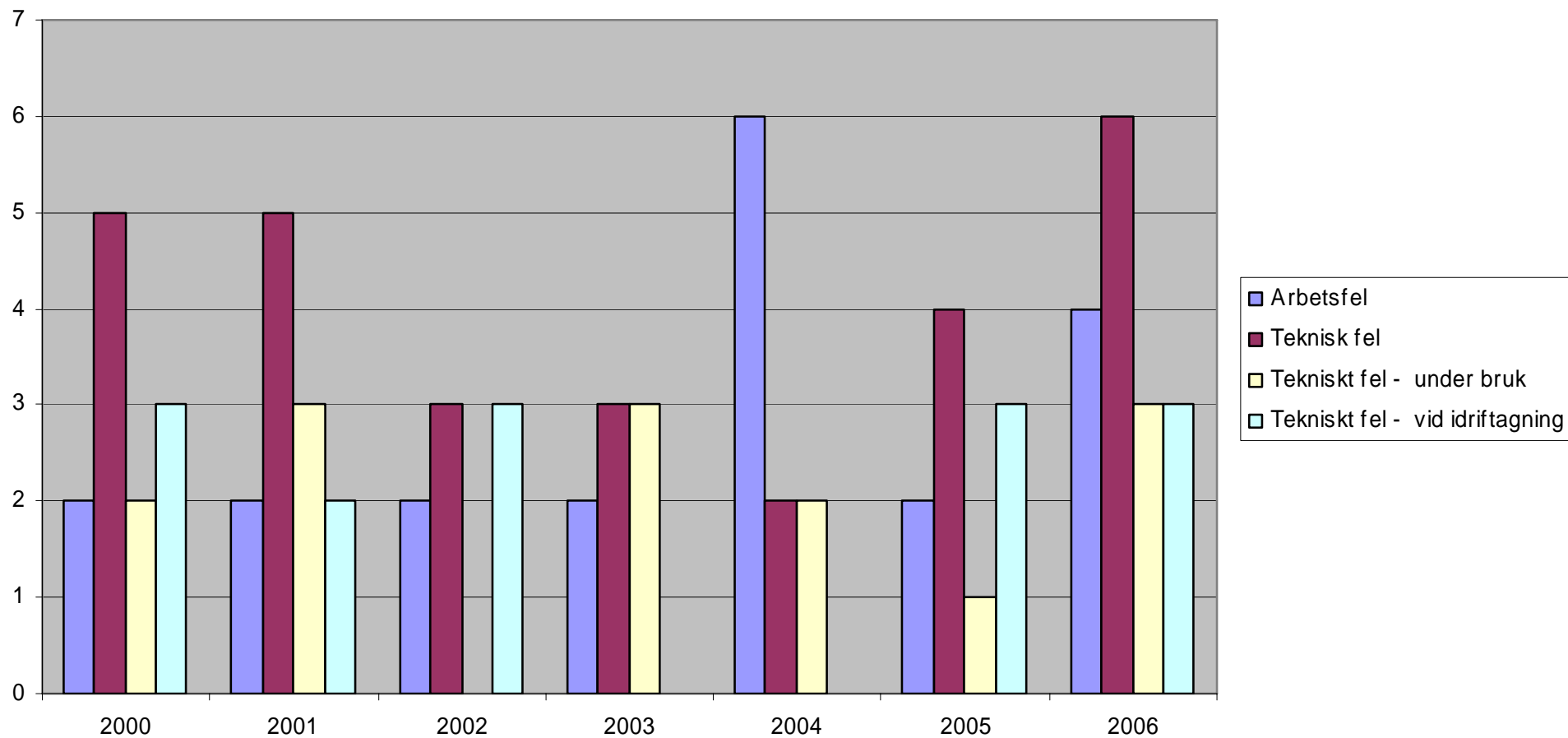
Eolyckor med mer än 0 sjukdagar för lekmän i arbete orsakade av tekniskt fel, 2000-2006



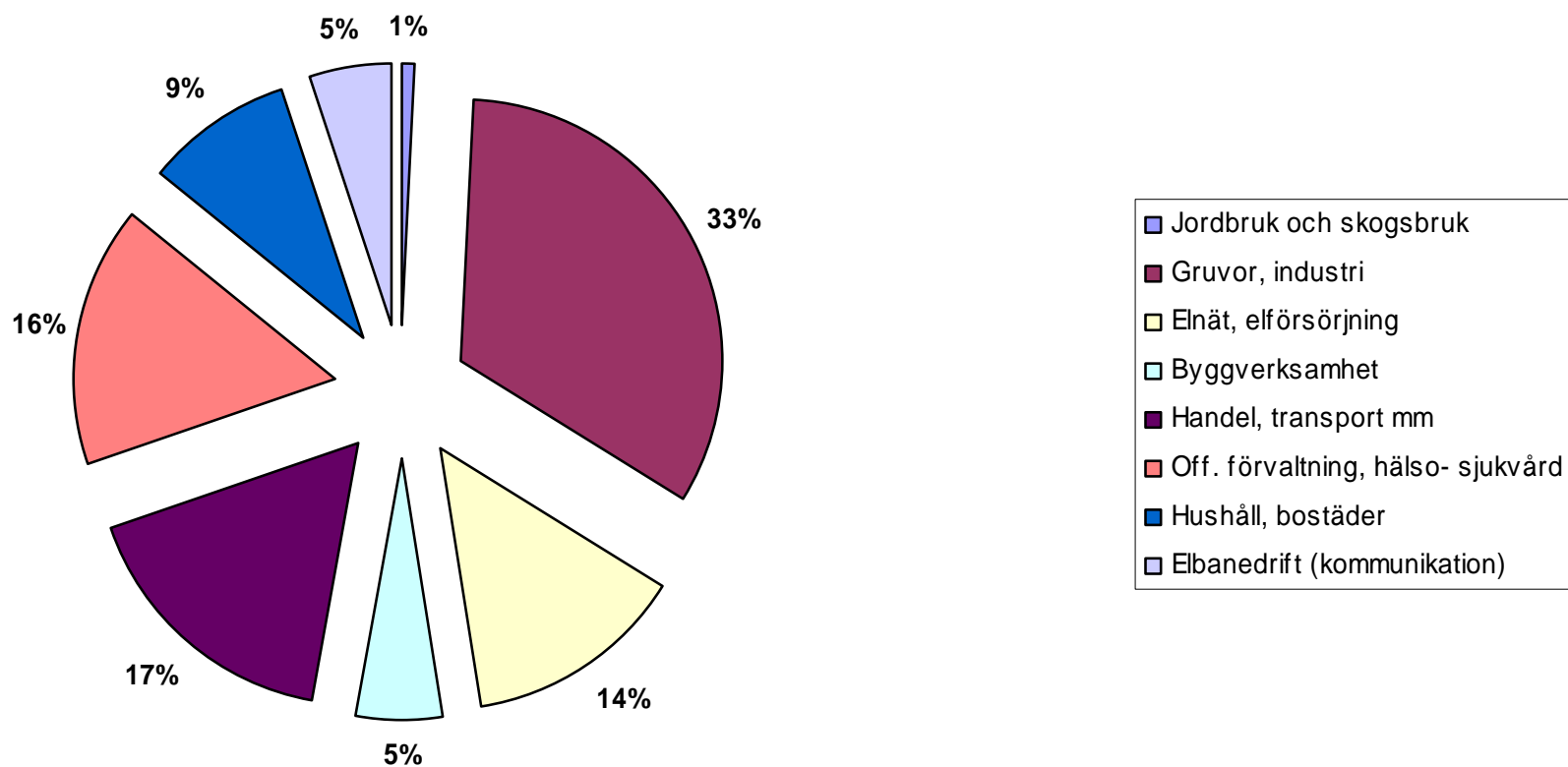
Typ av elolycka med mer än 0 sjukdagar för lekmän på fritiden, 2000-2006



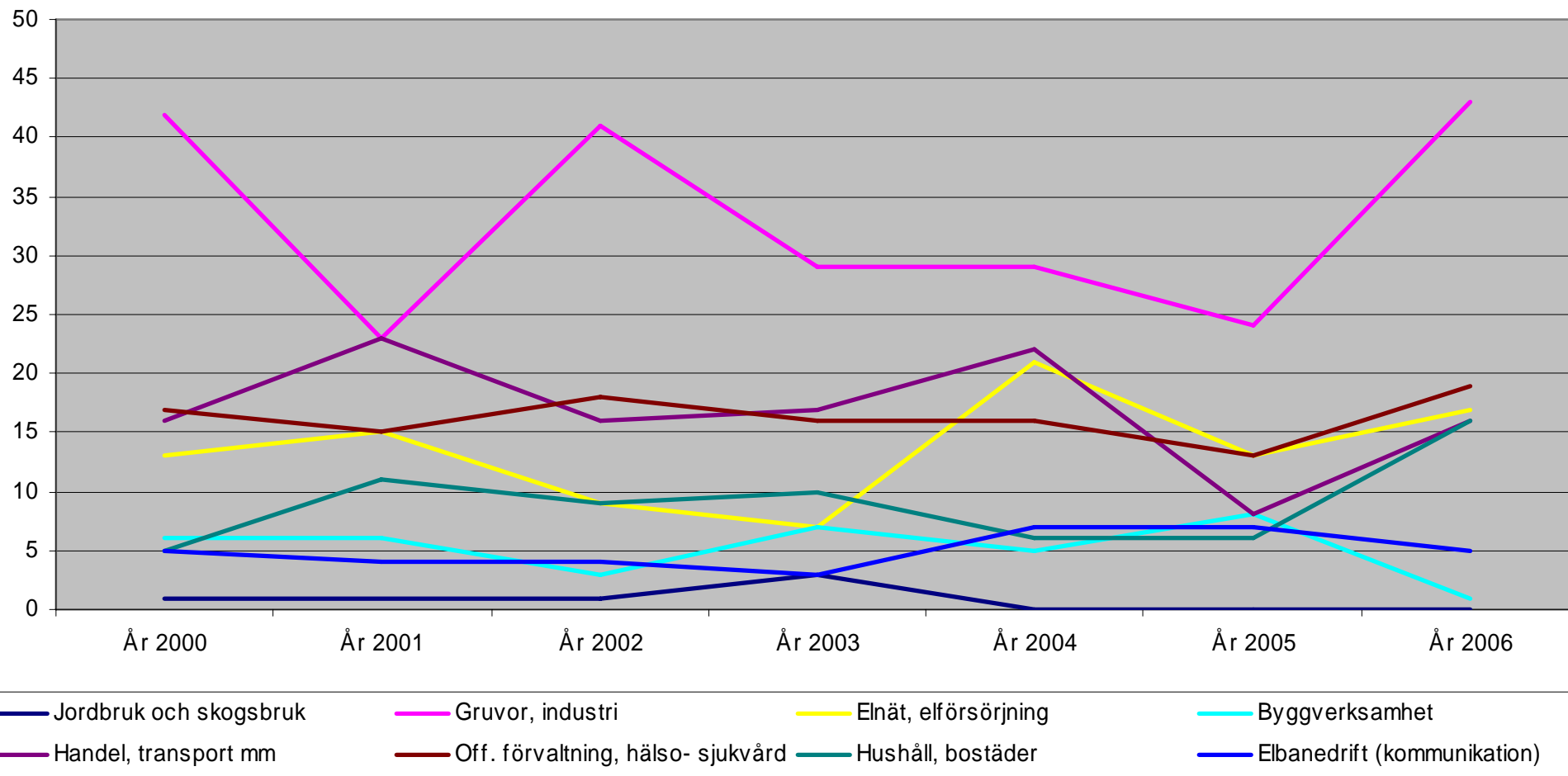
Orsak till elolyckor med mer än 0 sjukdagar för lekmän på fritiden, 2000-2006



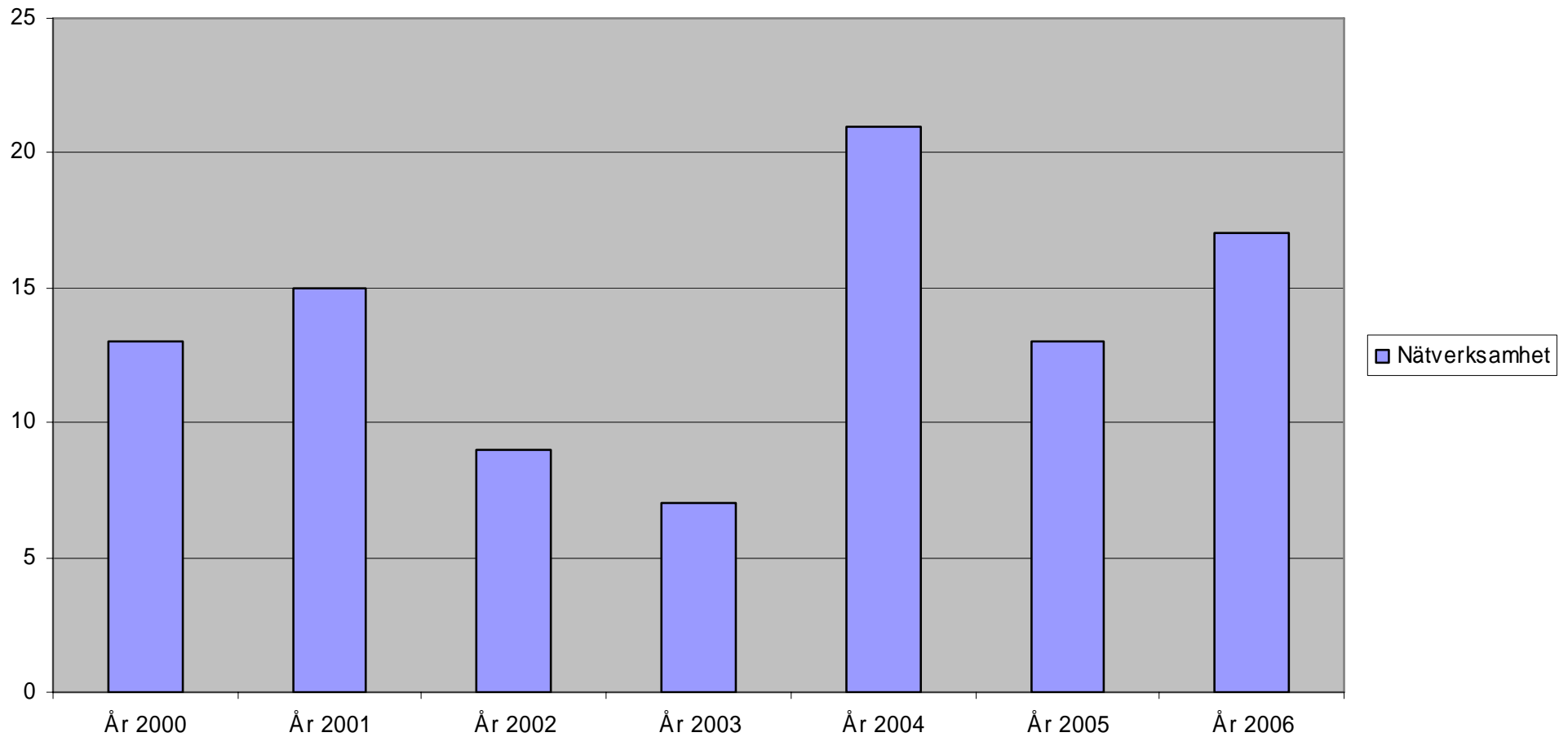
Elolycksfall med mer än 0 sjukdagar fördelade på verksamheter, 2000-2006



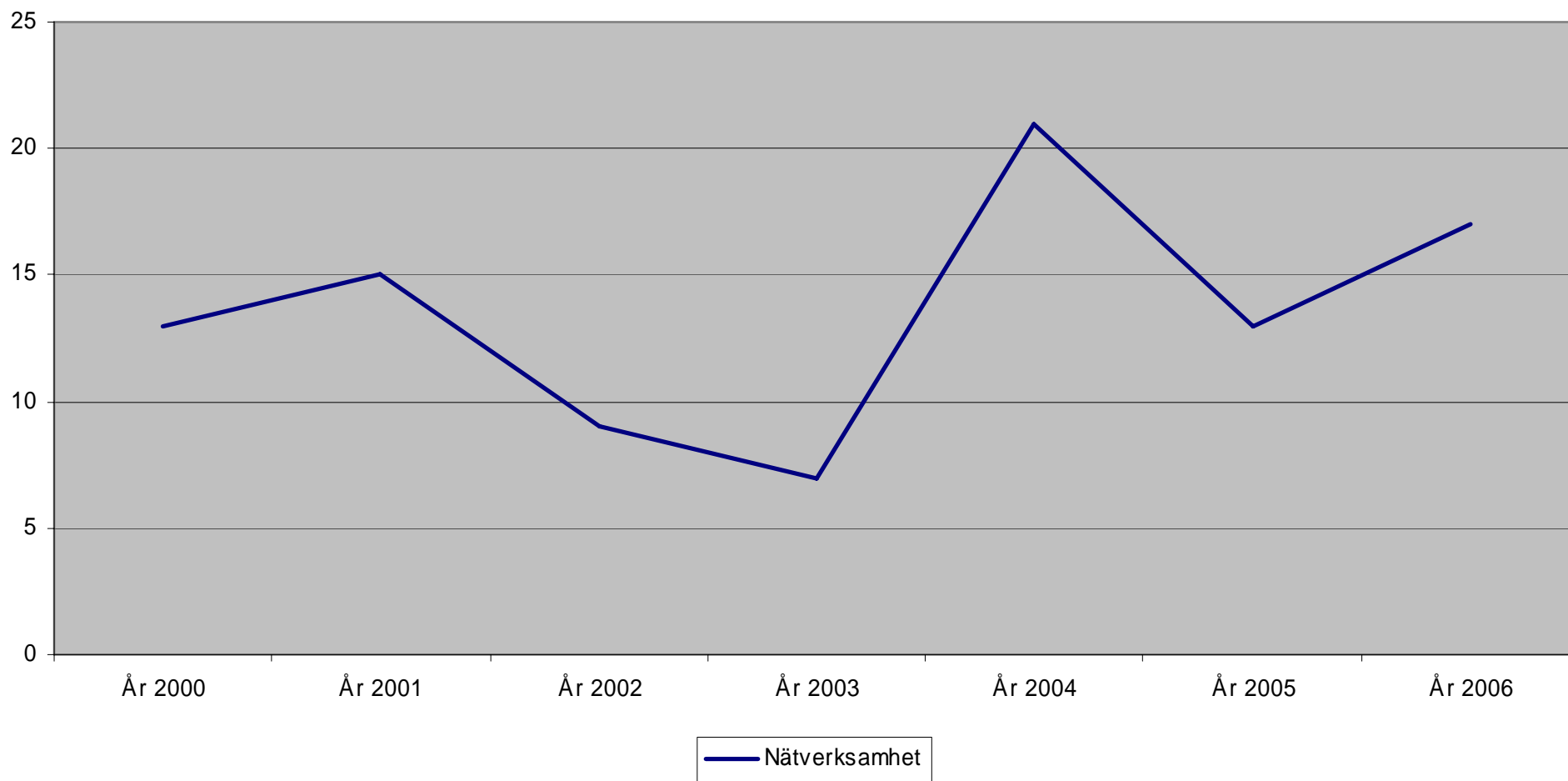
Elolycksfall med mer än 0 sjukdagar fördelat på verksamheter, 2000-2006



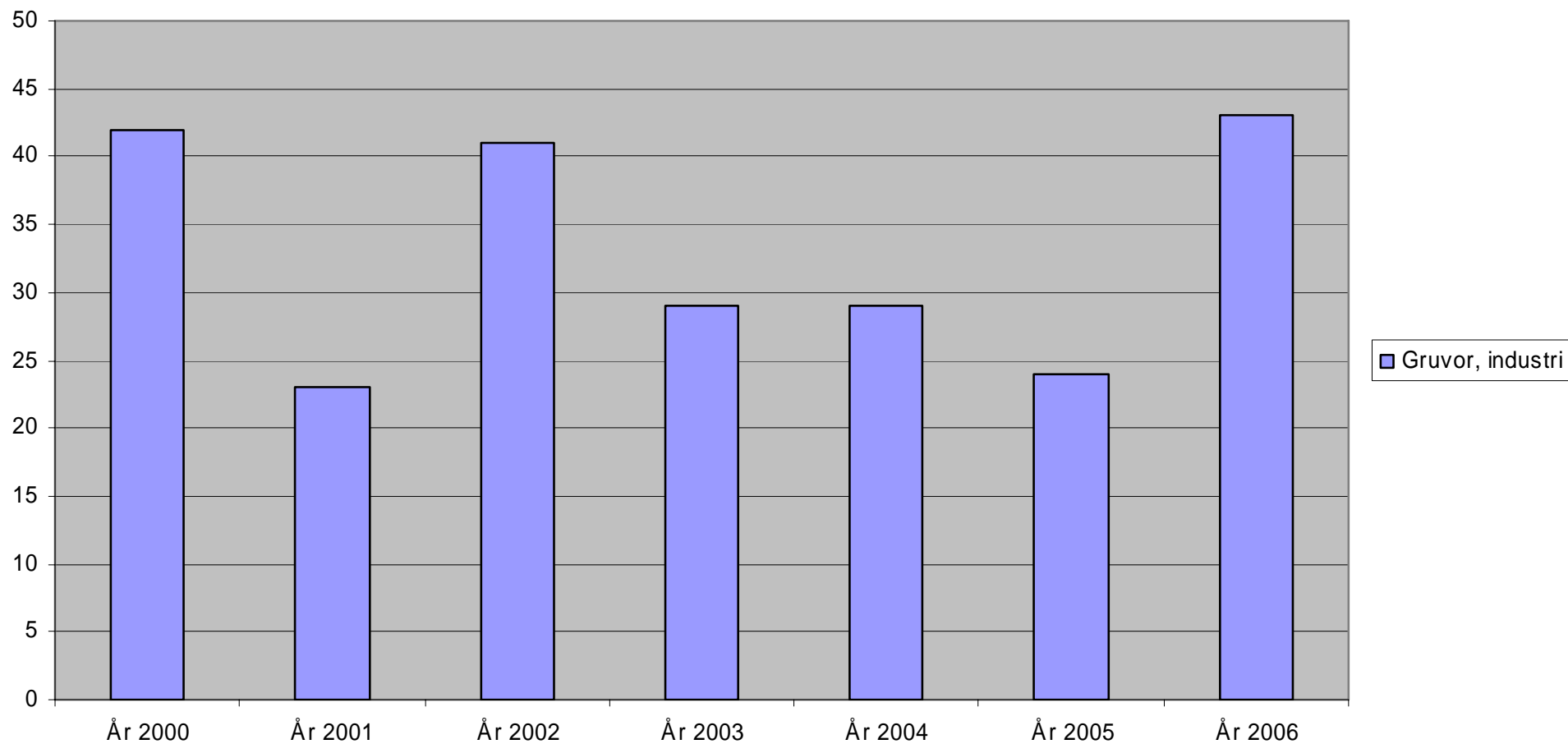
Nätverksamhet, antal elolyckor med mer än 0 sjukdagar, 2000-2006



Nätverksamhet, antalet elolyckor med mer än 0 sjukdagar, 2000-2006



Gruvor och industri, antalet olyckor med mer än 0 sjukdagar, 2000-2006



Gruvor och industri, antalet elolyckor med mer än 0 sjukdagar, 2000-2006

